



wir liefern
wissen.



www.wlw-ingenieure.ch

WISSEN IM HOCHBAU ...

Praktisch jedes Bauwerk ist ein Prototyp und bringt zahlreiche komplexe und spannende Fragestellungen mit sich. Bautechnische Herausforderungen, variable Randbedingungen, eng gesteckte Termine, Kostensicherheit, etc.

Wir liefern das Wissen und die Antworten dazu!

Nur langjährige Erfahrung, clevere und kompetente Mitarbeiter und geeignete technische Hilfsmittel garantieren die Planung von sicheren und wirtschaftlichen Baugruben und Tragwerken.

BAUGRUBE



**WOHN-GESCHÄFTSHAUS
WRIGHT-PLACE, OPFIKON**
Baujahr 2012-2014
Bausumme Fr. 140 Mio.

TRAG- KONSTRUKTION



**ÜBERBAUUNG RICHTI-AREAL
BAUFELDER 3-5, WALLISELLEN**
Baujahr 2011-2013
Bausumme Fr. 200 Mio.

UMBAU / ERDBEBEN- ERTÜCHTIGUNG



**SCHULHAUS HUNGERBÜHL
EMBRACH**
Baujahr 2011
Bausumme Fr. 6.5 Mio.



Knacknüsse

Bei der Projektierung von Baugruben sind wir ein kompetenter Partner. Unsere Erfahrung erstreckt sich u.a. auf innerstädtische Baugrubensicherungen an Verkehrsachsen, schwierige Baugrundverhältnisse, Baugruben im Grundwasser oder die Projektierung von Tiefenfundamenten.

Jedes Tragwerk bietet spannende Herausforderungen. Wir stellen uns gerne anspruchsvollen Grossprojekten, beispielsweise auf einer Grundfläche von 20 000 m², mit mehr als 40 000 m³ Beton, 3 800 t Bewehrungsstahl, über 1 000 Ingenieurplänen und einem engen Terminprogramm.

Fortschritte in der Forschung, und gestiegene Ansprüche der Gesellschaft bezüglich Komfort und Sicherheit erfordern durchdachte Ertüchtigungskonzepte, welche auf umfassenden Tragwerksanalysen und Berechnungen basieren. Wir besitzen das Know-how für anspruchsvolle Umbauten und Erdbebenertüchtigungen.

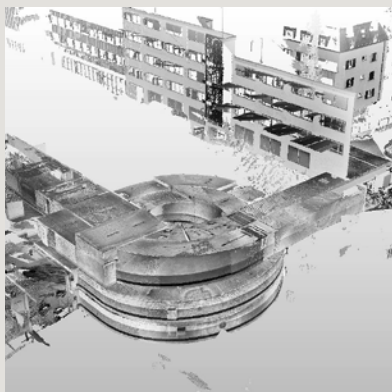
... UND IM TIEFBAU

Die Planung und Bauleitung von Tiefbauten erfordert vernetztes Denken und umfassende Fachkenntnisse bezüglich der Geotechnik, den zahlreichen Bauverfahren, den schonenden Umgang mit der Umwelt und den natürlichen Ressourcen, etc.

Gleichzeitig verlangen das Erstellen und Unterhalten von Infrastrukturen vielfach grosse Investitionen, welche vorausschauend und zielgerichtet eingesetzt werden wollen.

Wir liefern das Wissen und die Erfahrung dazu!

VERMESSUNG



**WOHN- UND GESCHÄFTSHAUS
BACHMATTSTRASSE, ZÜRICH**
Baujahr 2013

INFRASTRUKTUR



**GESAMTSANIERUNG SARGANSER-
STRASSE, BAD RAGAZ**
Baujahr 2011-2014
Bausumme Fr. 2.5 Mio.

SPEZIALGEBIETE



**DOPPELSPURAUSSBAU RHB,
KLOSTERS**
Baujahr 2013-2014
Bausumme Fr. 1.5 Mio.



Knacknüsse

Die Vermessung entwickelt sich laufend weiter und wir sind vorne mit dabei. Ob mit Nivellier, vollautomatischem Tachymeter, GPS-Geräten oder topmodernem Laserscanner liefern wir mit unseren Aufnahmen und Datenauswertungen die notwendigen Planungsgrundlagen.

Die vorhandene Infrastruktur muss laufend erhalten, erneuert und ausgebaut werden. Wir planen und realisieren u.a. Verkehrsanlagen, Tief-, Kunst- und Wasserbauten. Unsere Projektierung basiert auf dem Wissen, dass langfristiges Denken und Handeln entscheidend ist.

Sowohl grosse, als auch kleine Projekte beinhalten sehr viel Spannendes und verlangen vernetztes Denken von uns. Bauabläufe, Etappierungen, Bauüberwachung sowie viele weitere Punkte müssen nebst der eigentlichen Fachtechnik berücksichtigt werden und bilden Teil unserer täglichen Arbeit.

KOMPETENT & ENGAGIERT ...

... liefern wir seit 1970 unser Wissen in der Planung und Realisierung für Projekte in folgenden Fachbereichen:

HOCHBAU	TIEFBAU	KUNSTBAUTEN	VERMESSUNG	VERKEHRSANLAGEN
Tragkonstruktionen	Werkleitungsbau	Seilbahnen	Gebäudeaufnahmen	Strassenbau
Baugruben	Wasserversorgung	Brückenbau	Geländeaufnahmen	Umgebungsplanung
Vorfabrikation	Abwasserentsorgung	Durchlässe	Absteckungen	
Umbau		Galerien	Laserscanning	
Erdbebenertüchtigung				

Über 35 Ingenieure, Techniker, Bauleiter, Zeichner und Lehrlinge stellen sich täglich engagiert und kompetent neuen Herausforderungen. Auf unserer Website wlv-ingenieure.ch stellen wir Ihnen gerne alle einzeln vor. Wir freuen uns auf Ihren Besuch.

IHRE ANSPRECHPARTNER

ZÜRICH



Martin Kündig



Dr. Michael Rupf



Dominic Walser



René Willi

MELS/FLÄSCH

wlv Bauingenieure AG
Luegislandstrasse 31
CH-8051 Zürich

Tel. +41 (0)43 205 02 60
Fax +41 (0)43 205 02 69
zuerich@wlv-ingenieure.ch

wlv Bauingenieure AG
Bahnweg 68
CH-8887 Mels

Tel. +41 (0)81 720 02 70
Fax +41 (0)81 720 02 79
mels@wlv-ingenieure.ch

wlv Bauingenieure AG
Hintergasse 1
CH-7306 Fläsch

Tel. +41 (0)81 710 68 28
Fax +41 (0)81 720 02 79
flaesch@wlv-ingenieure.ch