

# BAUHERREN- SUPPORT



# AUS DER PRAXIS...

**Wir  
begleiten  
Sie ans Ziel!**

Praktisch jedes Bauwerk ist ein Prototyp und bringt zahlreiche komplexe und spannende Fragestellungen mit sich. Bautechnische Herausforderungen, baurechtliche Themen, eng gesteckte Termine, Kostendruck und variable Randbedingungen erfordern umfassendes Wissen aus der Theorie verknüpft mit der Praxis – wir liefern dieses kombinierte Wissen, fundiert, engagiert und persönlich.

**Und so begleiten wir auch Sie bei Ihrem Bauprojekt, über alle Phasen hinweg:**



# ...IN DIE THEORIE

Dank der langjährigen Praxiserfahrung unserer ausgewiesenen Spezialist:innen können wir kombiniert mit unserem fundierten Ingenieurwissen einen Mehrwert auch für Ihr Projekt bringen. Wir liefern unser umfassendes Wissen als starker und persönlicher Partner und können bereits in frühen Projektphasen als Garant für Kosten-, Termin- und Projektsicherheit eintreten. Fordern Sie uns!



Sicherungen



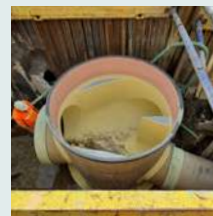
Tragwerke



Rückbau



Sanierungen



Werkleitungen



Spezialgebiete



Naturgefahren



Ertüchtigungen



Strassen und Plätze



Geotechnik

# IHR PROJEKT – UNSER SUPPORT



Hochhäuser Albanteich Basel

## BAUHERRENBERATUNG – PROJEKTENTWICKLUNG

- Machbarkeitsprüfungen
- Variantenstudien
- Projektorganisation
- Projektoptimierungen in technischer Hinsicht
- Risikoanalysen
- Rückbaukonzepte
- Zustandserfassung für strategische Planung

## BAUHERRENUNTERSTÜTZUNG – PROJEKTIERUNG

- Kosten und Termine
- Baustelleninstallations- und -logistikkonzepte
- Bewilligungen
- Submissionen und Angebotsverhandlungen
- Prüfung Werkverträge
- Überwachungskonzepte und Kontrollpläne
- Ausführungskonzepte

## BAUHERRENVERTRETUNG – REALISIERUNG

- Bauleitung Rohbau
- Überwachungs- und Kontrollaufgaben
- Kostenkontrollen
- Nachtragsmanagement
- Arbeitssicherheit

## EXPERTISEN

- Beratung bei Bauschäden / Baumängeln
- Zweitmeinungen
- Gutachten
- Beweissicherungen
- Überwachungen



WÜB Perronimo Wil

Seit 1970 setzen wir mit rund 40 Fachleuten aus verschiedenen Disziplinen unsere Erfahrung und Kompetenz in der Planung und Realisierung von Projekten in folgenden Fachbereichen ein:

**TRAGSTRUKTUR**

Tragwerksplanung  
Umbauten  
Bauwerkserhaltung  
Erdbebensicherheit

**BAUGRUBE**

Baugrubensicherung  
Pfahlfundation  
Baugrundverbesserung  
Wasserhaltung

**TIEFBAU**

Strassenbau  
Wasserbau  
Kunstbau  
Siedlungsentwässerung  
Wasserversorgung  
Werkleitungsbau

**TECHNISCHER  
BAUHERRENSUPPORT**

Expertisen / Gutachten  
Bauherrenunterstützung  
Fachbauleitungen  
Projektentwicklung

**SPEZIAL-  
GEBIETE**

3D Laserscanning  
Ingenieurvermessung  
Seilbahnen  
Wettbewerbe  
3D und BIM-Planung  
Nachhaltigkeit

**wlw Bauingenieure AG**  
[wlv-ingenieure.ch](http://wlv-ingenieure.ch)

**Standort Zürich**

Thurgauerstrasse 105  
8152 Glattpark  
043 205 02 60  
[zuerich@wlv-ingenieure.ch](mailto:zuerich@wlv-ingenieure.ch)

**Standort Mels**

Bahnweg 68  
8887 Mels  
081 720 02 70  
[mels@wlv-ingenieure.ch](mailto:mels@wlv-ingenieure.ch)

**Standort Graubünden**

Schmittnerstrasse 19  
7212 Seewis-Schmitten  
081 710 68 28  
[graubuenden@wlv-ingenieure.ch](mailto:graubuenden@wlv-ingenieure.ch)

**Ihre Ansprechpartner:**



Dr. Michael Rupf



Dominic Walser



Jörg Hartmann



Markus Bonderer