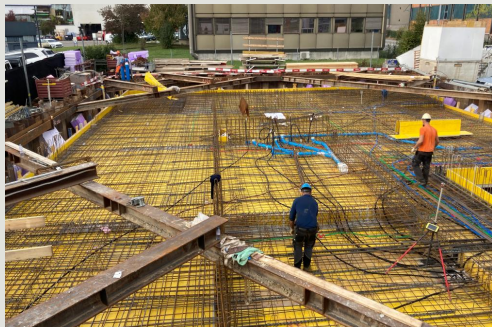


Mehrzweckhalle, Grüşch GR

Im Dorfkern von Grüşch entsteht eine neue Mehrzweckhalle mit Turnhalle, Bühne, Tiefgarage und Schutzräumen. Der integrale Holzbau wird auf einem Sichtbetonsockel und einer massiven Betonkonstruktion fundiert. Die Erschliessung der unmittelbar an die Friedhofmauern angrenzende Tiefgarage erfolgt über eine bestehende Einfahrt und erfordert Umbau- und Sicherungsmassnahmen des Bestandes. Zur teilweisen Baugrubensicherung werden Rühlwände vorgesehen.



Self Storage, Dietlikon



In Dietlikon entsteht ein viergeschossiges Gebäude mit einem Untergeschoss. Wegen der engen Platzverhältnisse und des wassergesättigten Bodens wurde der Baugrubenabschluss mittels einer eckgespriessten Spundwand erstellt. Die Ecksprieße mussten konfliktfrei mit der Anschlussbewehrung der aufgehenden Wände und Stützen im EG koordiniert werden. Das Ziehen der Spundwände auf der Decke UG stellte eine weitere technische und logistische Herausforderung dar.

Areal Stadtsägi, St. Gallen

In der Stadt St. Gallen werden auf dem Areal der ehemaligen Stadtsägerei auf einer Fläche von 1.2 Hektaren moderne Apartments für Studenten und Familien in Holz- und Massivbauweise erstellt. Das in Hanglage liegende Areal erfordert umfassende Bauhilfsmassnahme mit rund 1'400m² rückverankerter Rühlwand und rund 30'000m³ Erdabtrag. Teilweise müssen die Gebäude mittels Mikropfählen in den tragfähigen Grund fundiert werden.

